

平成29年度 技術・家庭科 免許外・臨時免許等指導実態調査 集計結果

全日本中学校技術・家庭科研究会では、免許外・臨時免許指導実態調査の集計を行いました。その結果、地域や県によっては非常に深刻な状況にあることが数値的にも明確になりました。子どもたちに技術・家庭科の力を付ける授業を実施していくためには、教科の専門的知識や指導力を持った普通免許を所持した専任教員が必要であることを研究会として要望して参ります。

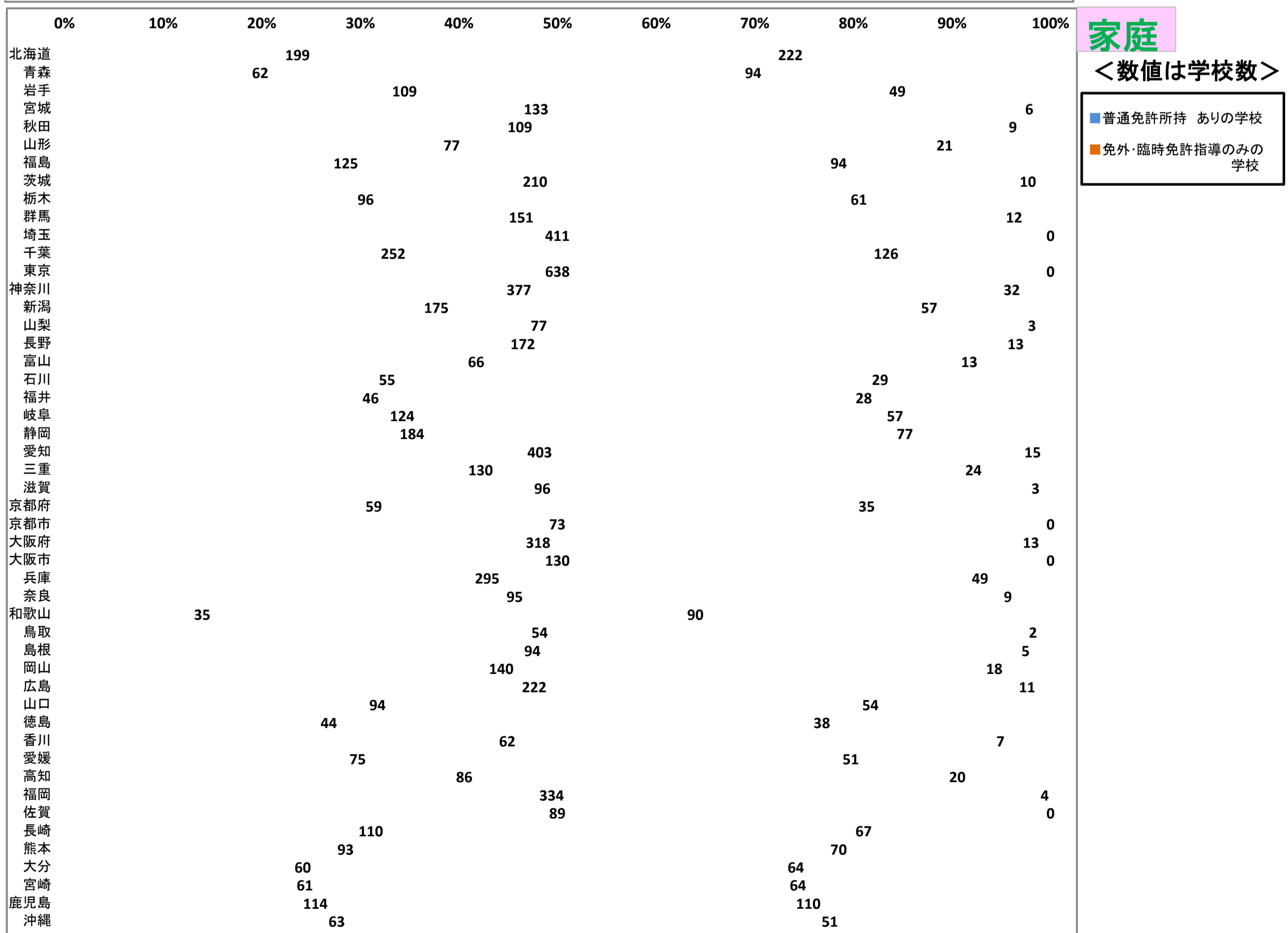
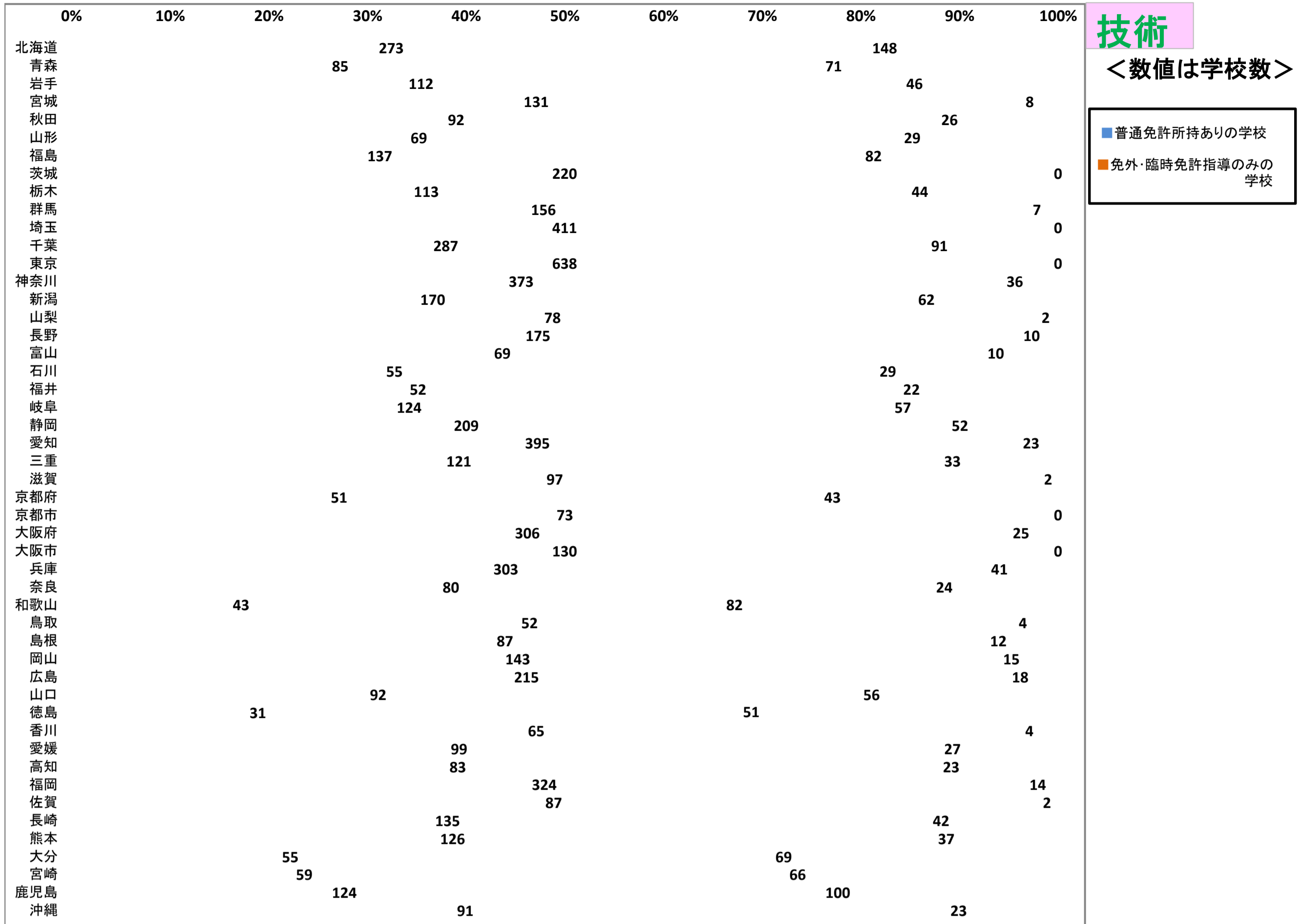
1 調査内容 * 各学校の状況を 技術分野、家庭分野別に回答

質問①	技術分野、家庭分野の授業を行っている教員(講師等を含む)は何人ですか。 *1人の教員が技術と家庭両方の授業を行っている場合は、技術「1」、家庭「1」と記入。
質問②	上記①の内、技術、家庭科の普通免許を所持している教員は何人ですか。 *1人の教員が技術と家庭両方の普通免許を所持している場合は、技術「1」、家庭「1」と記入し、右端の欄にも「1」を記入する。
質問③	上記②の内、技術、家庭科の県の正規採用教員(市、県採用試験合格者)は何人ですか。 *1人の教員が技術と家庭、両方の免許を所持している場合は、どちらか一方に記入。
質問④	上記①の内、技術、家庭科の普通免許は所持していない(免許外、臨時免許等)が技術、家庭科の授業を担当している講師・臨時採用教員等(正規採用教員以外)は何人ですか。

2 集計結果

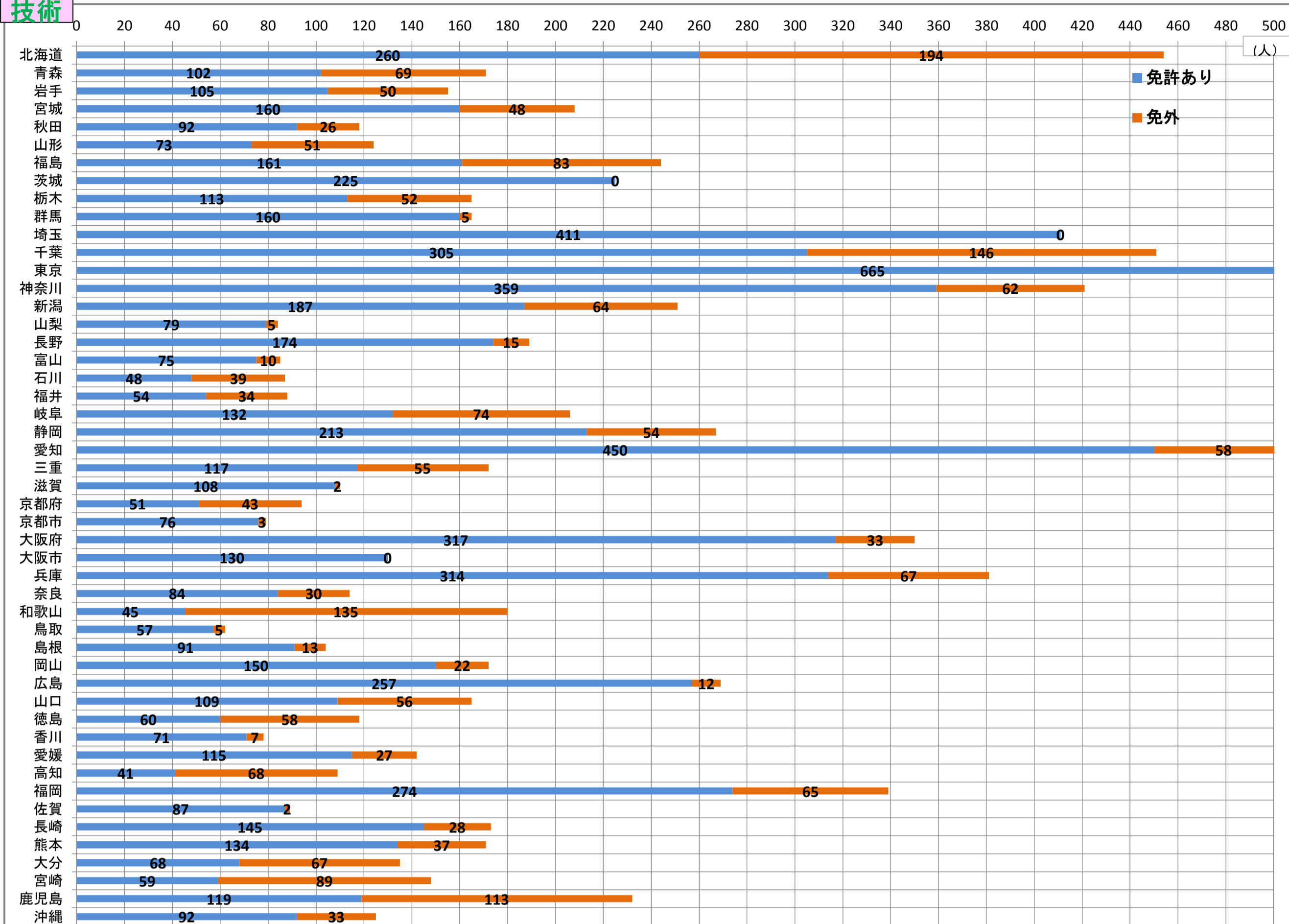
県内の公立中学校数	技術分野						家庭分野						技と家庭両方の免許を所持している教員	備考	
	① 授業担当者人数	② ①の内 技術の普通免許所持人数	③ ②の内 技術の正規採用教員	④ ③の内 免許外・臨時免許所持人数(①-③)	⑤ ④の内 免許外・臨時免許指導のみの学校数(②が「0」の学校)	⑥ ⑤の内 免許外・臨時免許指導のみの学校数(④が「0」の学校)	① 授業担当者人数	② ①の内 家庭の普通免許所持人数	③ ②の内 家庭の正規採用教員	④ ③の内 免許外・臨時免許所持人数(①-③)	⑤ ④の内 免許外・臨時免許指導のみの学校数(②が「0」の学校)	⑥ ⑤の内 免許外・臨時免許指導のみの学校数(④が「0」の学校)			
1 北海道	421	454	260	222	194	93	148	447	217	173	230	97	222	94	
2 青森	156	171	102	92	69	27	71	177	74	61	103	36	94	5	
3 岩手	158	155	105	99	50	0	46	159	105	87	54	0	49	2	
4 宮城	139	208	160	147	48	18	8	225	176	118	49	18	6	11	
5 秋田	118	118	92	81	26	3	26	118	100	71	18	7	9	5	
6 山形	98	124	73	69	51	13	29	116	75	50	37	5	21	2	
7 福島	219	244	161	145	83	0	82	237	139	98	98	0	94	3	
8 茨城	220	225	225	218	0	0	0	235	218	159	17	7	10	12	
9 栃木	157	165	113	113	52	34	44	161	82	82	79	45	61	5	
10 群馬	163	165	160	129	5	5	7	168	154	96	14	8	12	7	
11 埼玉	411	411	411	337	0	0	0	411	411	340	0	0	0		
12 千葉	378	451	305	279	146	0	91	428	342	252	91	0	126	8	
13 東京	638	665	665	528	0	0	0	697	697	361	0	0	0	0	非常勤教員・講師が増加
14 神奈川	409	421	359	335	62	9	36	411	313	249	98	6	32	8	
15 新潟	232	251	187	160	64	21	62	243	185	144	57	12	57	0	兼務あり
16 山梨	80	84	79	54	5	3	2	85	79	53	6	3	3	0	
17 長野	185	189	174	141	15	2	10	192	177	128	11	3	13	2	
18 富山	79	85	75	67	10	10	10	85	72	60	13	13	13	6	
19 石川	84	87	48	42	39	8	29	88	43	40	45	12	29	10	
20 福井	74	88	54	53	34	0	22	87	48	44	39	0	28	4	
21 岐阜	181	206	132	124	74	3	57	207	129	90	78	23	57	1	
22 静岡	261	267	213	184	54	3	52	278	199	129	79	2	77		
23 愛知	418	508	450	407	58	20	23	492	460	283	32	16	15	5	
24 三重	154	175	117	111	55	30	33	167	125	73	38	20	24	1	
25 滋賀	99	110	108	92	2	2	2	107	104	86	3	3	3	0	
26 京都府	94	94	51	50	43	33	43	94	59	55	35	35	35	0	
27 京都市	73	79	76	66	3	3	0	80	79	66	1	0	0	0	兼務あり
28 大阪府	331	350	317	274	33	10	25	351	333	257	18	6	13	5	
29 大阪市	130	130	130	130	0	0	0	130	130	130	0	0	0		
30 兵庫	344	381	314	289	67	21	41	372	296	237	76	26	49	5	
31 奈良	104	114	84	66	30	25	24	108	97	58	10	16	9	4	
32 和歌山	125	180	45	45	135	30	82	169	37	29	132	26	90	0	
33 鳥取	56	62	57	55	5	3	4	58	57	47	1	1	2	0	兼務あり
34 島根	99	104	91	73	13	0	12	104	98	68	6	0	5	2	
35 岡山	158	172	150	129	22	15	15	179	156	104	23	14	18	0	
36 広島	233	269	257	188	12	14	18	280	276	153	4	4	11		
37 山口	148	165	109	101	56	1	56	161	107	80	54	9	54	5	
38 徳島	82	118	60	58	58	9	51	130	51	42	79	10	38	0	大規模校に3人配置等
39 香川	69	78	71	65	7	0	4	76	68	55	8	1	7	1	
40 愛媛	126	142	115	111	27	0	27	136	81	79	55	0	51	2	
41 高知	106	109	41	39	68	11	23	109	43	40	66	9	20	0	
42 福岡	338	341	274	229	65	62	14	342	307	220	39	39	4	16	
43 佐賀	89	89	87	72	2	1	2	89	89	63	0	0	0	2	
44 長崎	177	173	145	138	28	7	42	141	116	101	25	15	67	3	
45 熊本	163	171	134	118	37	1	37	165	94	70	71	4	70	6	
46 大分	124	126	68	59	67	67	69	127	67	56	60	60	64	0	
47 宮崎	125	151	59	51	89	25	66	157	61	43	96	44	64	4	
48 鹿児島	224	232	119	109	113	76	100	229	105	71	124	72	110	1	
49 沖縄	114	125	92	89	33	32	23	122	74	62	48	46	51	0	
合計	9164	9982	7774	6833	2209	750	1668	9930	7605	5513	2320	773	1887	247	
					授業者の免許外・臨時免許率(⑤/①)	22.1%	免許外・臨時免許指導のみの学校率	18.2%			授業者の免許外・臨時免許率(⑤/①)	23.4%	免許外・臨時免許指導のみの学校率	19.0%	

「普通免許所持者による授業(免外を含む)」が行われている学校数と、「免外・臨時免許指導者のみによる授業」の学校数の割合

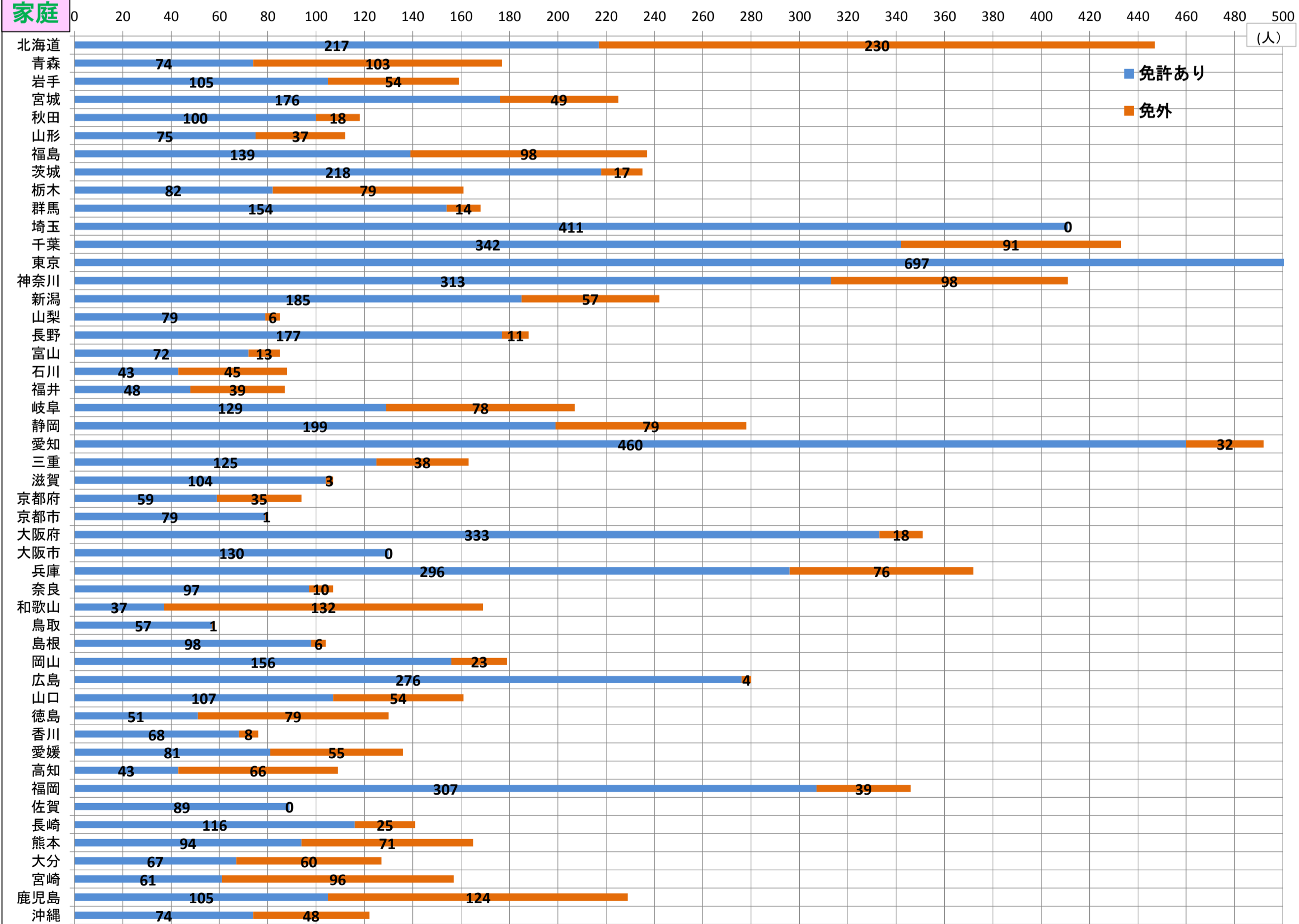


普通免許所持者人数 と 免外・臨時免許指導者人

技術



家庭



参考

全日本中学校長会教育情報部 <中学校教育に関する調査結果 平成29年度>
免許外による教科指導者数(平成29年5月1日現在)より

	学校数の 合計	免許外指導者数										
		国語	社会	数学	理科	音楽	美術	保体	技術	家庭	英語	特別支援
1 北海道	595	3	4	7	0	0	4	3	8	27	0	0
2 青森	156	0	2	6	3	2	80	7	65	97	1	0
3 岩手	166	4	7	8	9	0	16	11	42	46	1	0
4 宮城	203	9	8	10	7	1	4	3	50	44	9	
5 秋田	114	0	0	0	0	0	10	0	28	20	0	0
6 山形	98	1	1	6	2	1	13	11	47	38	1	0
7 福島	221	0	0	0	0	0	47	2	83	106	0	24
8 茨城	220								1	22		
9 栃木	157	10	7	7	9	1	5	9	41	59	4	
10 群馬	162	1	2	0	1	0	7	2	8	12	0	0
11 埼玉	413	0	0	0	0	0	0	0	0	0	0	0
12 千葉	377	13	7	19	10	2	65	11	113	64	7	0
13 東京	625	0	0	0	0	0	0	0	0	0	0	0
14 神奈川	415	1	3	10	2	1	2	5	89	64		18
15 新潟	237	19	15	18	25	14	15	25	17	12	14	0
16 山梨	83	6	3	5	5	0	3	6	10	12	5	
17 長野	184					1	3	1	14	15		
18 富山	80	5	0	0	1	0	5	5	20	20	0	0
19 石川	84		1			1	2	1	26	24		
20 福井	75	3	1	0	0	2	23	6	29	39	0	0
21 岐阜	179	9	17	47	9	0	10	58	70	71	13	0
22 静岡	264	32	35	34	14	2	37	31	56	89	7	0
23 愛知	418	6	12	11	2	0	11	0	73	53	4	
24 三重	154	0	0	4	1	1	9	4	29	27	2	0
25 滋賀	99							1	2	3		
26 京都府	95								25	18		
27 京都市	73								1	1		
28 大阪府	333	16	4	8	2	0	8	4	36	16	6	7
29 大阪市	131	4	0	2	0	0	0	0	2	1	0	0
30 兵庫	344	10	3	9	2	1	45	4	80	106	1	
31 奈良	104					1	1		8			
32 和歌山	122	4	6	15	9	0	7	9	90	100	3	
33 鳥取	57	1						1	2			
34 島根	96						3		12	5		
35 岡山	155	0	0	0	0	0	1	0	5	2	0	0
36 広島	233	0	1	0	0	0	0	1	1	1	0	96
37 山口	145	1	2	1	1	1	24	3	48	52	0	0
38 徳島	83	12	12	10	8	4	24	21	46	67	6	0
39 香川	68	35	5	38	3	1	1	6	10	8	24	0
40 愛媛	127	0	1	1	0	1	22	3	28	49	0	0
41 高知	106	0	2	1	0	0	38	4	59	55	0	0
42 福岡	340	1	0	0	0	2	4	1	23	23		
43 佐賀	90								2			
44 長崎	174	0	8	5	2	2	14	4	28	25	0	7
45 熊本	164	2	3	1	2	0	32	3	36	71	0	0
46 大分	126	4	0	6	3	2	40	17	68	74	3	42
47 宮崎	126	14	6	20	6	1	15	8	45	39	0	
48 鹿児島	222	2	0	2	4	0	7	2	6	10	0	0
49 沖縄	149	33	33	65	83	15	56	20	46	48	29	3
合計	9442	261	211	376	225	60	713	313	1628	1735	140	197